

Tout le monde a-t-il sa place sur un chantier ?

Oui, et *We are all Builders* aussi !

Une étude menée par We are all Builders, auprès de 60 professionnels du BTP.

Les objectifs de cette étude

Nous avons créé cette étude afin de rendre concrète et fiable notre initiative **We are all Builders** permettant d'insérer durablement des personnes précaires, dans le milieu du bâtiment, par la formation.

- Comprendre le marché du travail dans le secteur de la construction
- Confirmer nos intuitions concernant notre stratégie de formation et d'insertion
- Nouer des partenariats pour la suite de l'aventure

Conclusion

Trois tendances fortes ressortent de l'étude:

- Il existe un besoin important en main-d'oeuvre peu qualifiée sur les chantiers de construction,
- Les chefs de chantier et managers ont une appétence pour la formation et savent reconnaître les qualités humaines d'une femme ou d'un homme passionné.
- Les intérimaires et débutants sur chantier manquent cependant d'une formation préalable reconnue par les entreprises, pour être formés à la sécurité et garantir leurs compétences et leur évolution.



Le saviez-vous ?

We are all Builders propose de former de manière très rapide des personnes ayant choisi la voie du BTP pour sortir de la précarité.

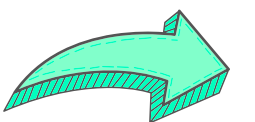
Après leur formation préalable à la sécurité et à la découverte du BTP, ils continuent de se former auprès d'écoles partenaires ou d'artisans et d'entreprises désireuses de partager leur savoir-faire.

Vous souhaitez en savoir plus sur la formation et sa mise en place ?

ÉCRIVEZ-NOUS!

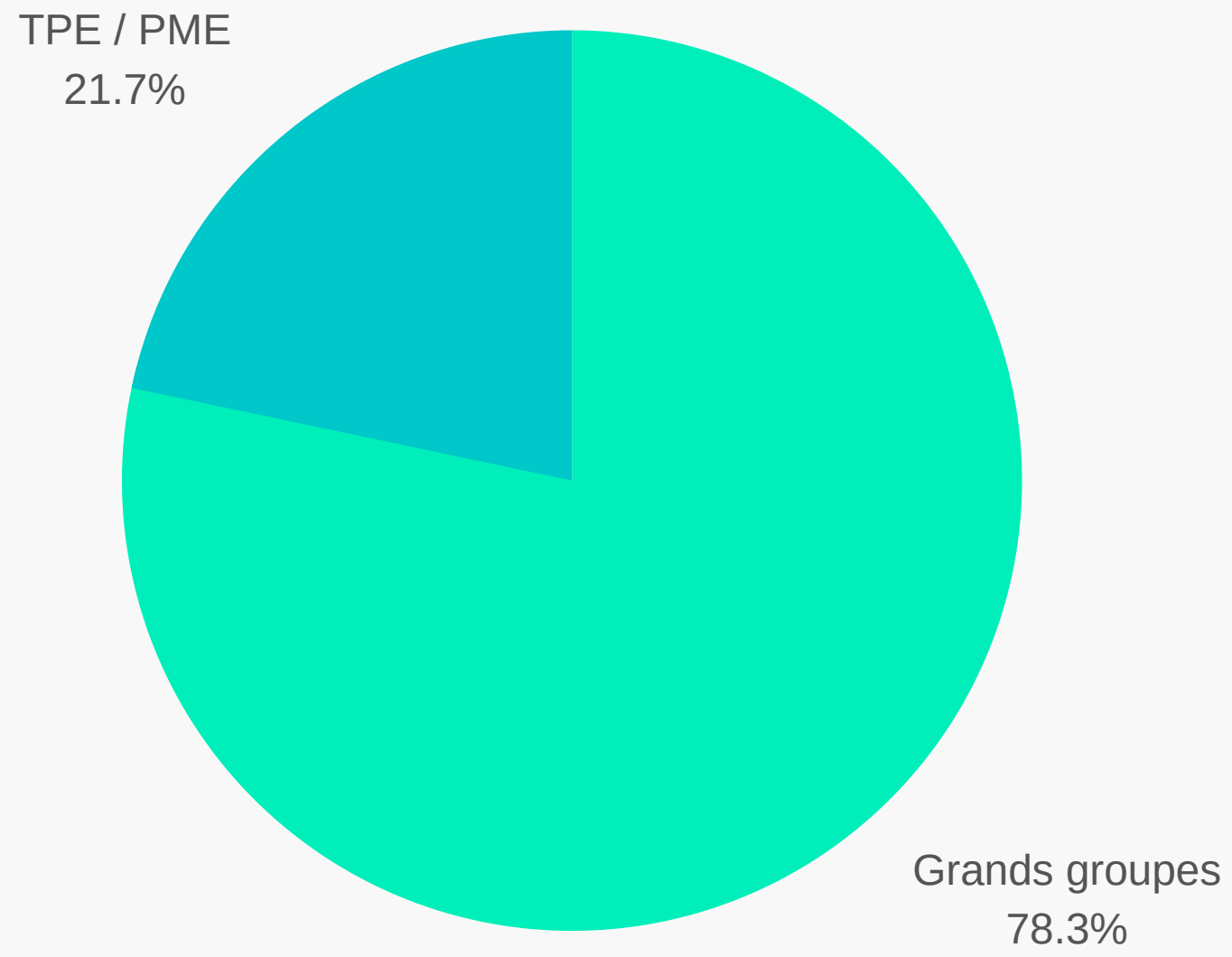


Passer de la cuisine
au béton, ma foi, c'est
juste une question de
matières premières.



Découvrir l'enquête

Population étudiée

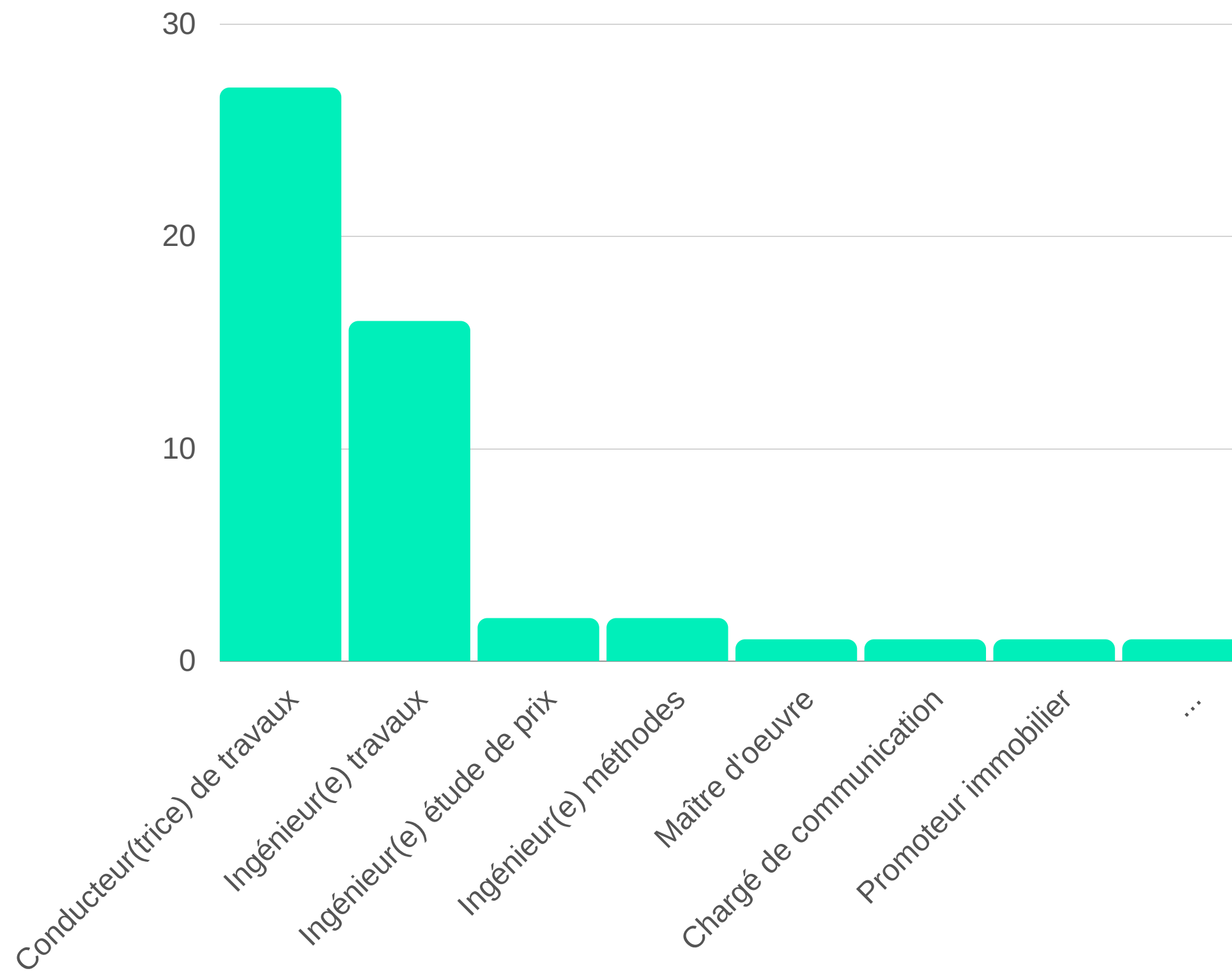


Top 5 des entreprises ayant participé à cette enquête

- Groupe Eiffage
- Groupe Vinci
- Groupe Legendre
- Even
- Colas

Les typologies métiers

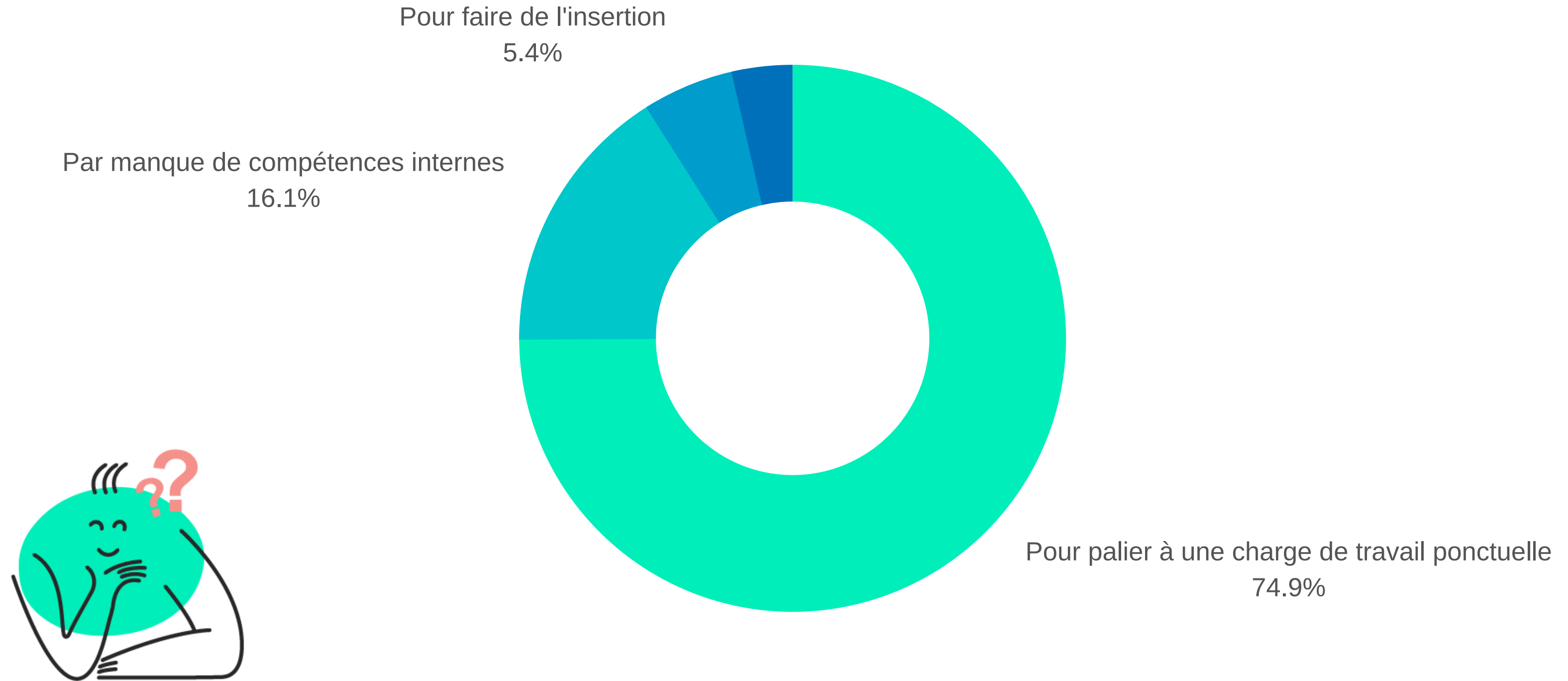
de nos enquêtés



90%

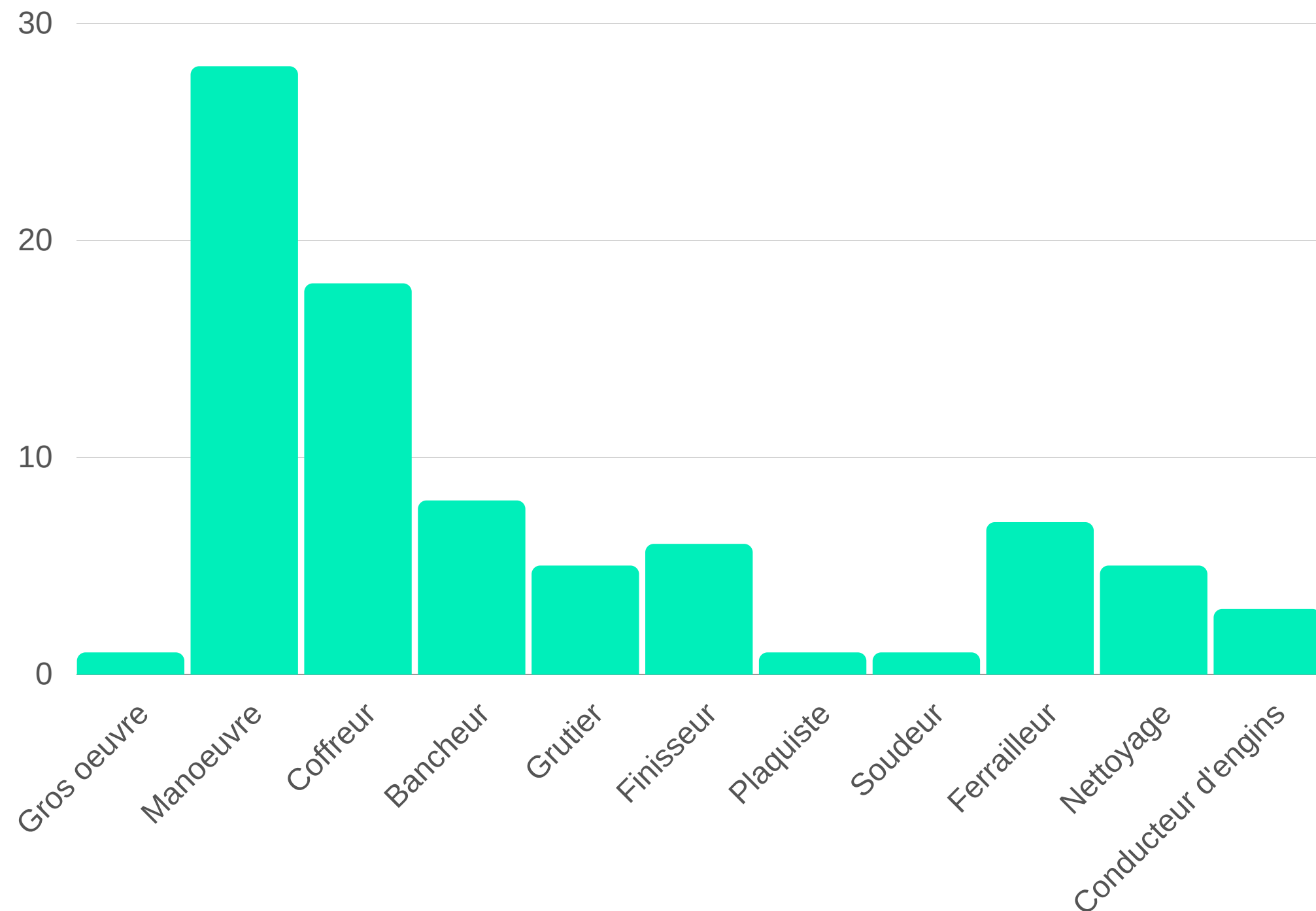
**des interrogés
nous confient avoir
déjà fait appel à
des intérimaires.**

Pourquoi embaucher un intérimaire ?

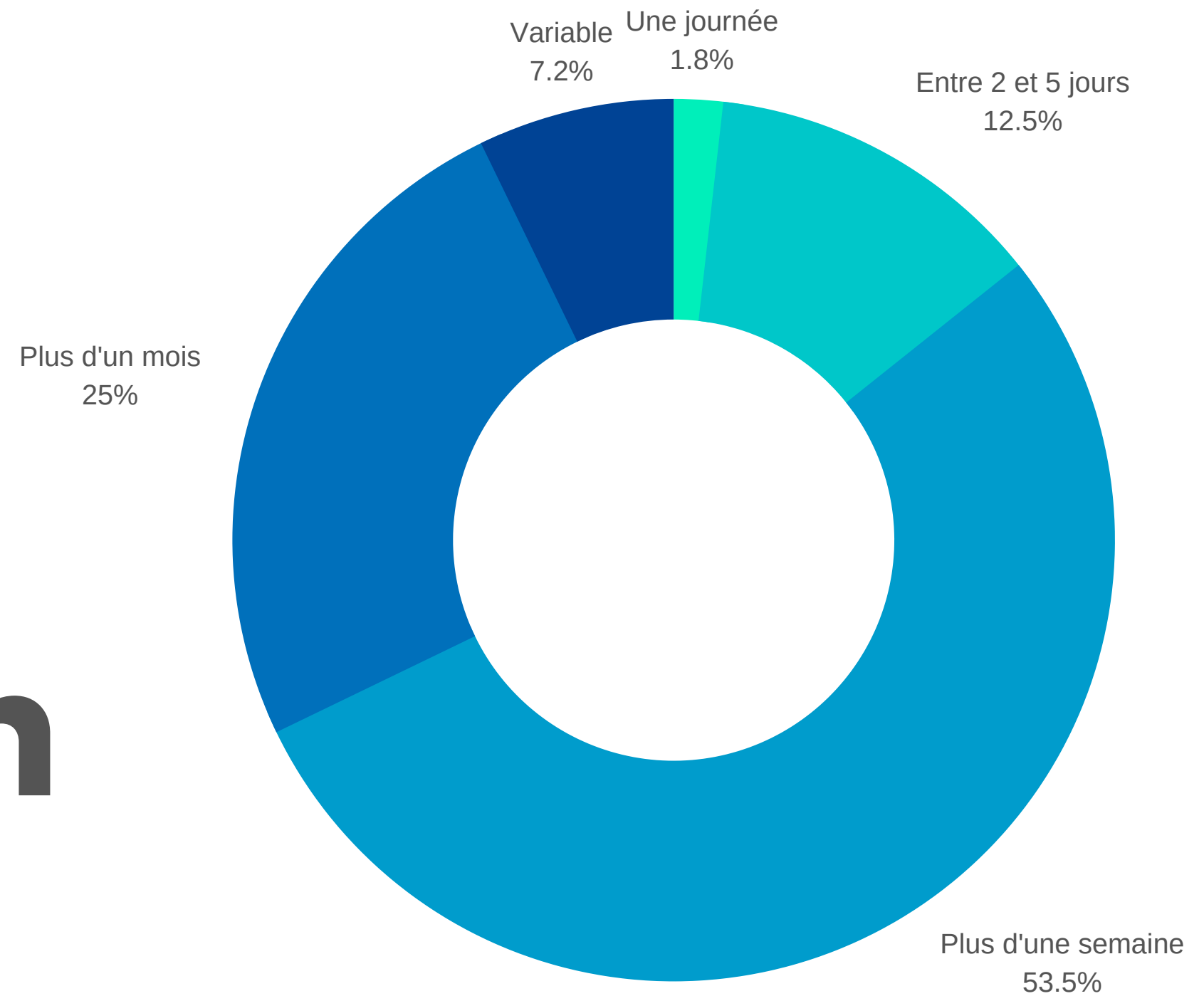


Les typologies métiers

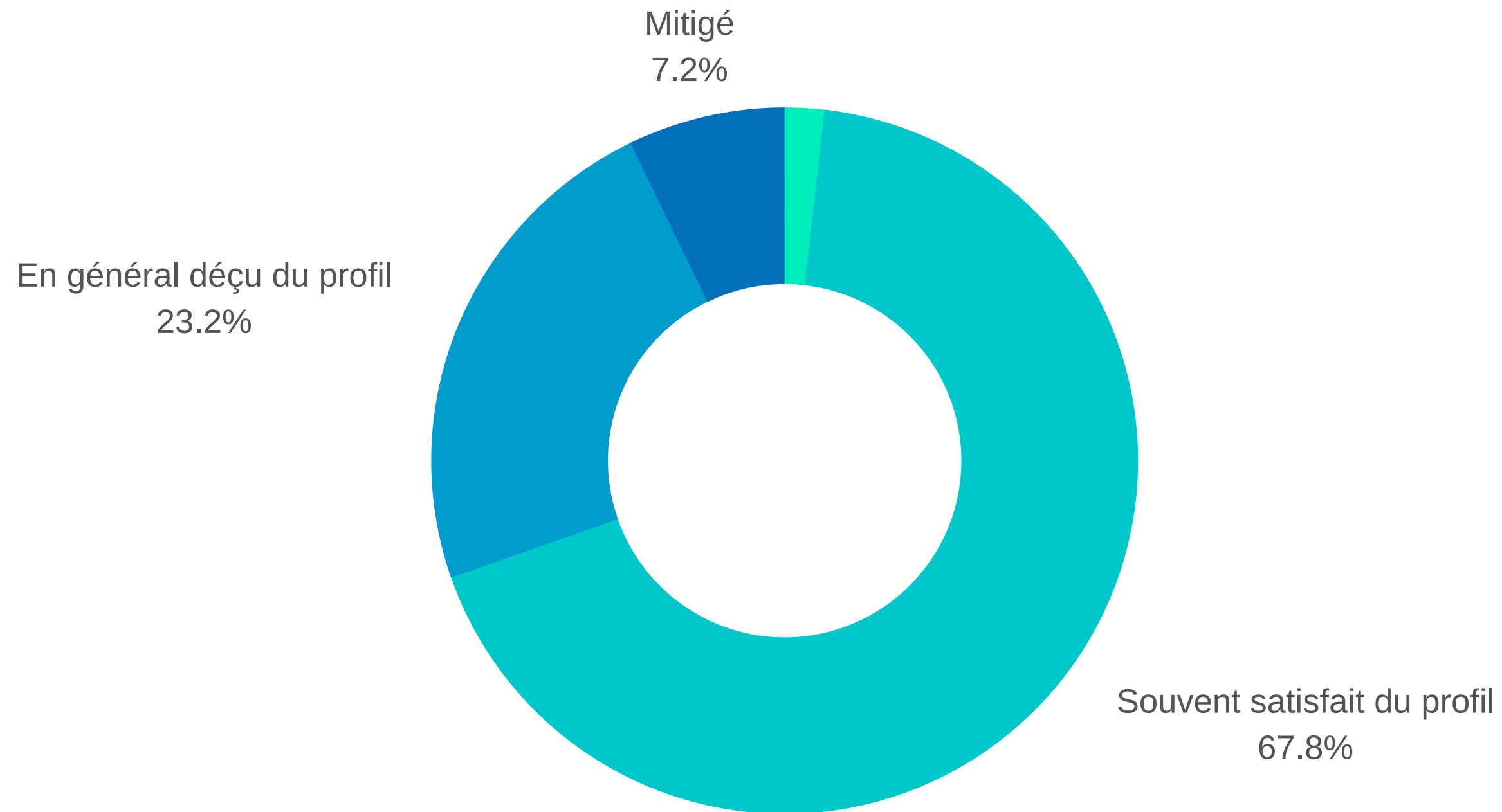
les plus demandées en intérim par les entreprises interrogées



La durée moyenne d'une mission



Une fois recruté, je suis ...

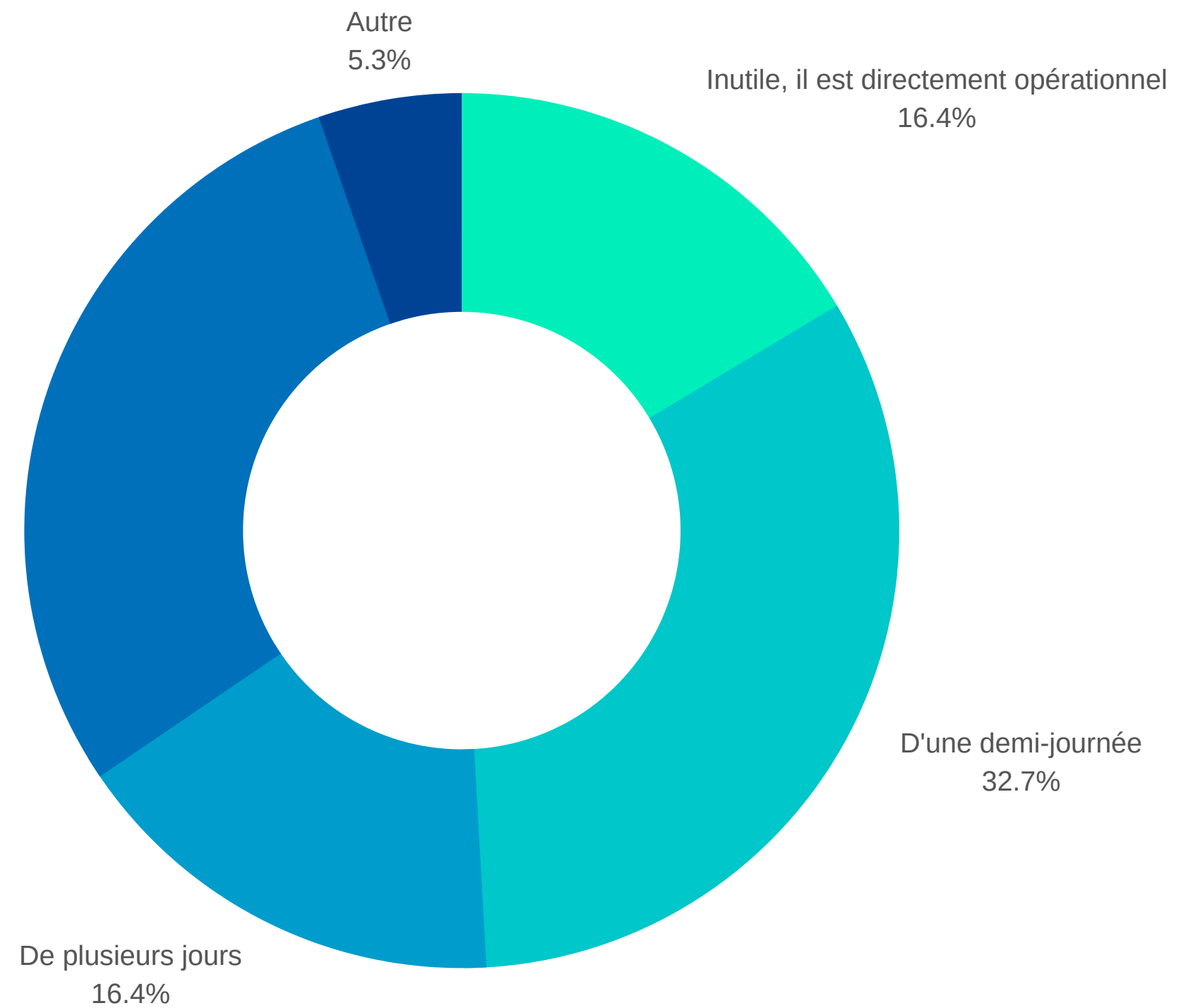


Trouvez-vous que les agences d'intérim soient transparentes sur les compétences de leurs intérimaires ?

41,5%
Oui

45,3%
Non

La formation sur chantier est...



Qu'est-ce qu'une mission d'intérim réussie ?



- La qualité du travail effectué
- Bonne intégration à l'équipe sur place
- Volonté d'apprendre et de s'améliorer
- Rendement

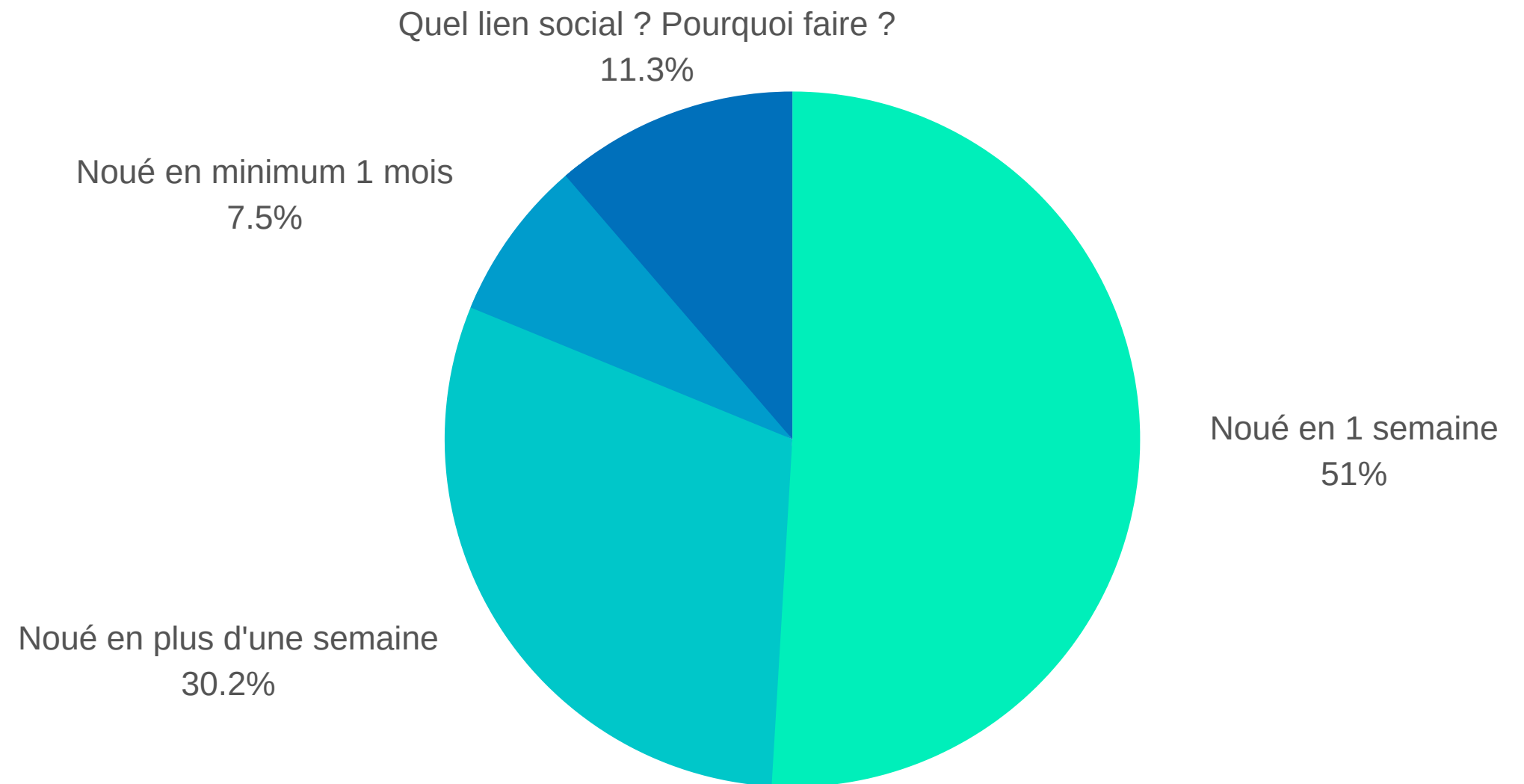


C'est la satisfaction de mon chef de chantier. Il est très patient et adore enseigner des choses.

Les gars qui ont envie et qui ressortent du chantier en ayant appris et fait avancer le chantier, alors c'est une mission réussie.

Le lien social sur chantier

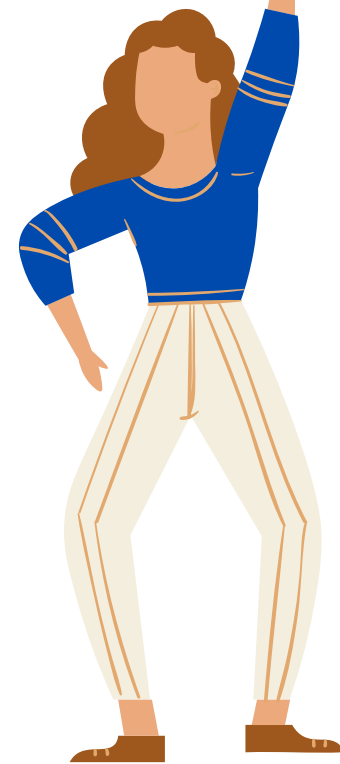
Du point de vue de l'entreprise, c'est ...



"si le salarié intérimaire est bien intégré, il suivra les exigences de qualité et de productivité"

Grâce à cette enquête ...

THANKYOU



We are all Builder propose de former en en moins de 2 semaines les personnes qui désirent s'insérer durablement par le travail aux métiers du bâtiment. Notre première formation sera tournée vers une initiation aux métiers du BTP, à la sécurité et à la compréhension de l'écosystème d'un chantier. Pour que toutes les entreprises puissent faire confiance à nos Builders, nous concevons celle-ci avec les entreprises et écoles qui nous soutiennent.

Nous ciblons des entreprises qui ont à coeur d'associer bâtiment et intégration sociale, en leur proposant des partenariats afin de bénéficier de Builders sortant de formation, pouvant intégrer leur quota d'insertion sociale avec une main d'oeuvre fiable motivée et prête à apprendre.